

Конфигураций в *TrackStudio*

В *TrackStudio* есть возможность экспорта и импорта конфигураций.

Экспорт конфигурации заключается в том, что в начале вы выбираете базовый файл (это *xml*-файл, полученный в результате *Database Export*). На основании этого файла будут производиться дальнейшие действия. Далее мастер экспорта конфигурации создает разницу (*diff*) между текущей рабочей базой *TrackStudio* и выбранным базовым файлом. Этот *diff* и является файлом конфигурации. Другими словами, в выходной конфигурационный файл попадают те данные из текущей рабочей базы, которых нет в базовом файле.

Импорт конфигурации заключается в загрузке заранее созданного файла конфигурации в текущую рабочую базу.

Пример репликации базы данных *TrackStudio* с использованием конфигураций

Описание задачи

Рассмотрим следующую ситуацию: есть основная база данных, которая установлена на сервере компании, с ней работают все сотрудники на своих рабочих местах. Некоторые сотрудники могут уезжать из офиса (например в командировки) на какое-то время. Необходимо, чтобы они имели при себе (на ноутбуке или другом ПК) версию базы на момент отъезда, а при возвращении в офис могли добавить все свои изменения в основную базу.

Решение задачи

Условимся, что у нас есть две базы данных:

1 – основная база, которая располагается на Сервере;

2 – вспомогательная база, расположена, например, на другом ПК.

Нужно перенести все изменения из вспомогательной базы в основную.

Для решения поставленной задачи будем использовать возможности экспорта и импорта конфигураций.

Все действия производятся через *TrackStudio Enterprise Server Manager*.

Перед выполнением всех действий рекомендуется сделать резервную копию системы!

Пошаговая инструкция:

I. Действия производятся на Сервере (основная рабочая база):

1. Остановите *TrackStudio*.
2. Выполните *Database Export* в *xml*-файл, назовите его, например, *serverdb.xml*. Как выполнить экспорт базы данных можно прочитать [здесь](#).
3. Запишите файл *serverdb.xml* на сменный носитель (*Flash Drive*, *CD/DVD*).

II. Действия производятся на рабочем ПК (вспомогательная база):

1. Остановите *TrackStudio*.
2. Зайдите на вкладку *Configuration Management* и выберите *Export Configuration* (рис.1).

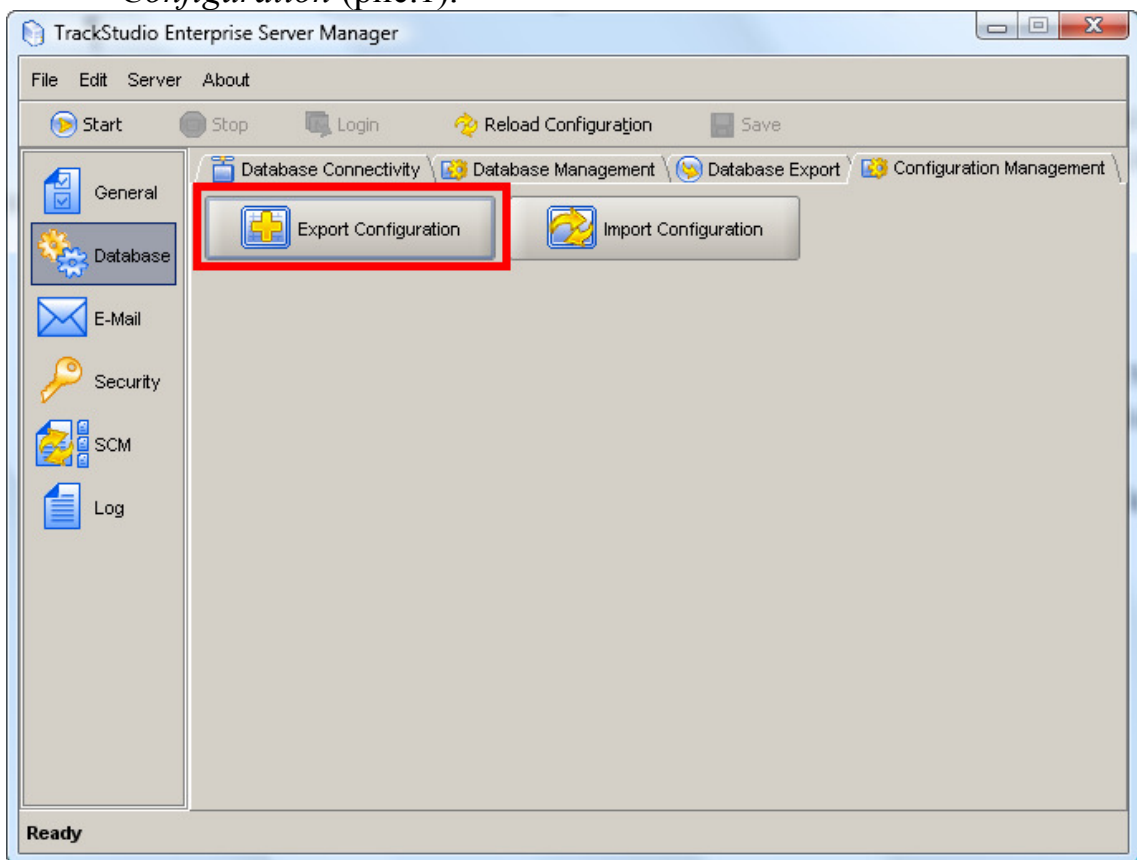


Рис.1.

3. В появившемся окне (рис.2) нажмите *Next* и вы перейдете на окно *Chose Base configuration file* (рис.3).

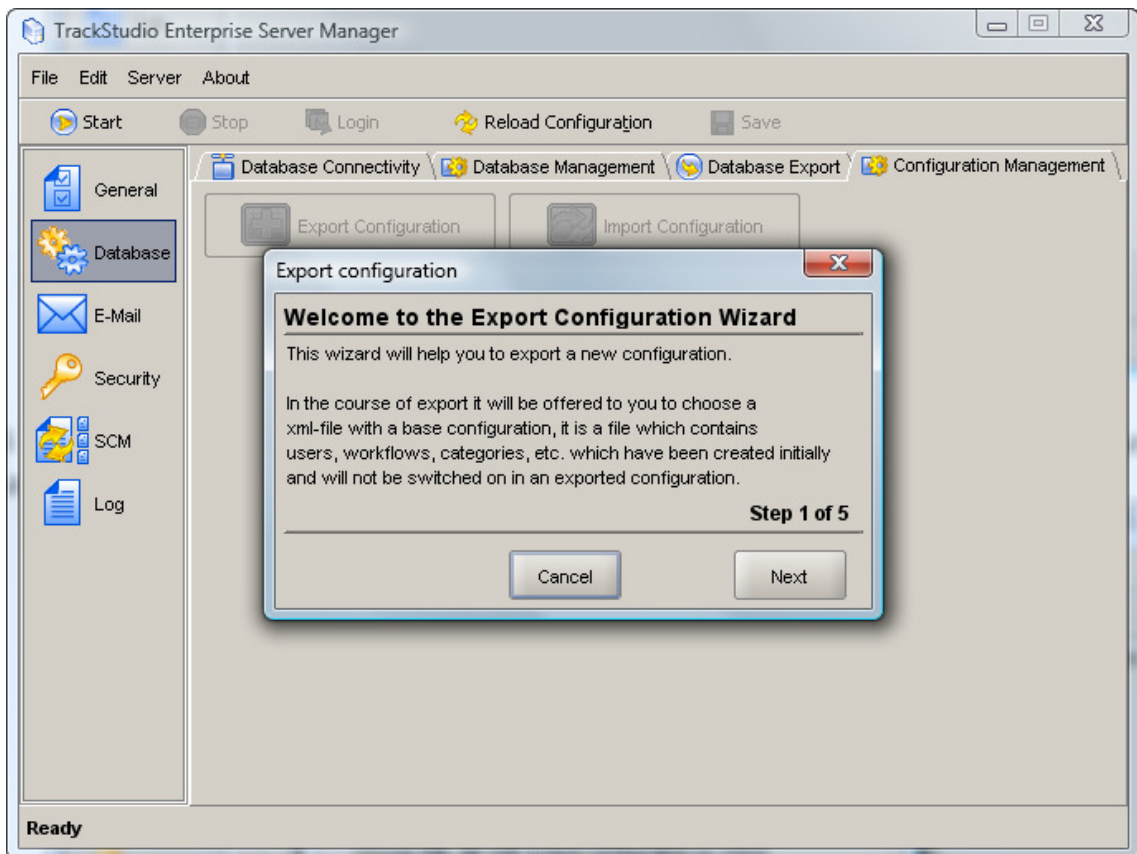


Рис.2.

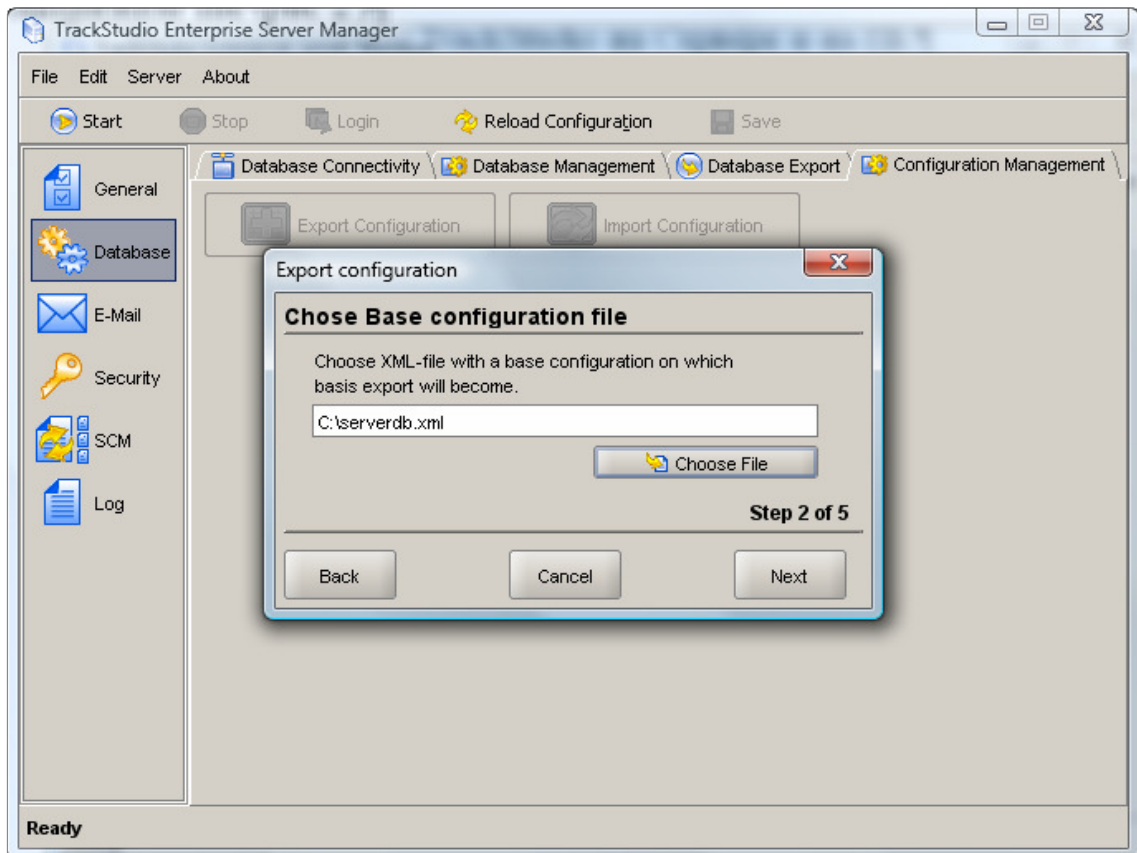


Рис.3.

4. Укажите в качестве базового файла файл *serverdb.xml*, который был записан на сменный носитель в п.1.3, нажмите *Next* и вы перейдете на окно *Choose output file for export configuration* (рис.4).

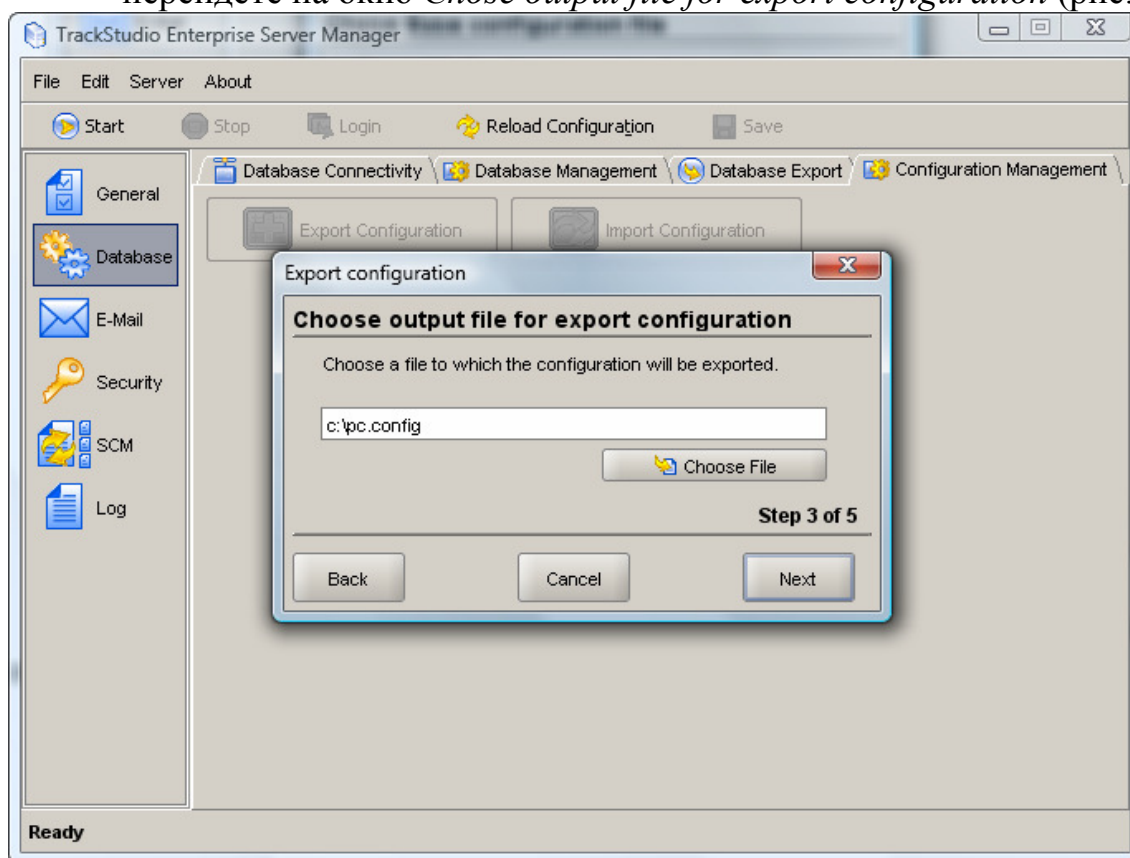


Рис.4.

5. Укажите файл, в который будет создана конфигурация, назовите его, например, *pc.config* и два раза нажмите кнопку *Next*, в результате этих действий будет произведен процесс экспорта конфигурации в указанный файл.
6. Запишите файл *pc.config* на сменный носитель (*Flash Drive*, *CD/DVD*).

III. Действия производятся на Сервере (основная рабочая база):

1. Зайдите на вкладку *Configuration Management*, выберите *Import Configuration* (рис.5) и вы перейдете на окно выбора загружаемой конфигурации (рис.6).

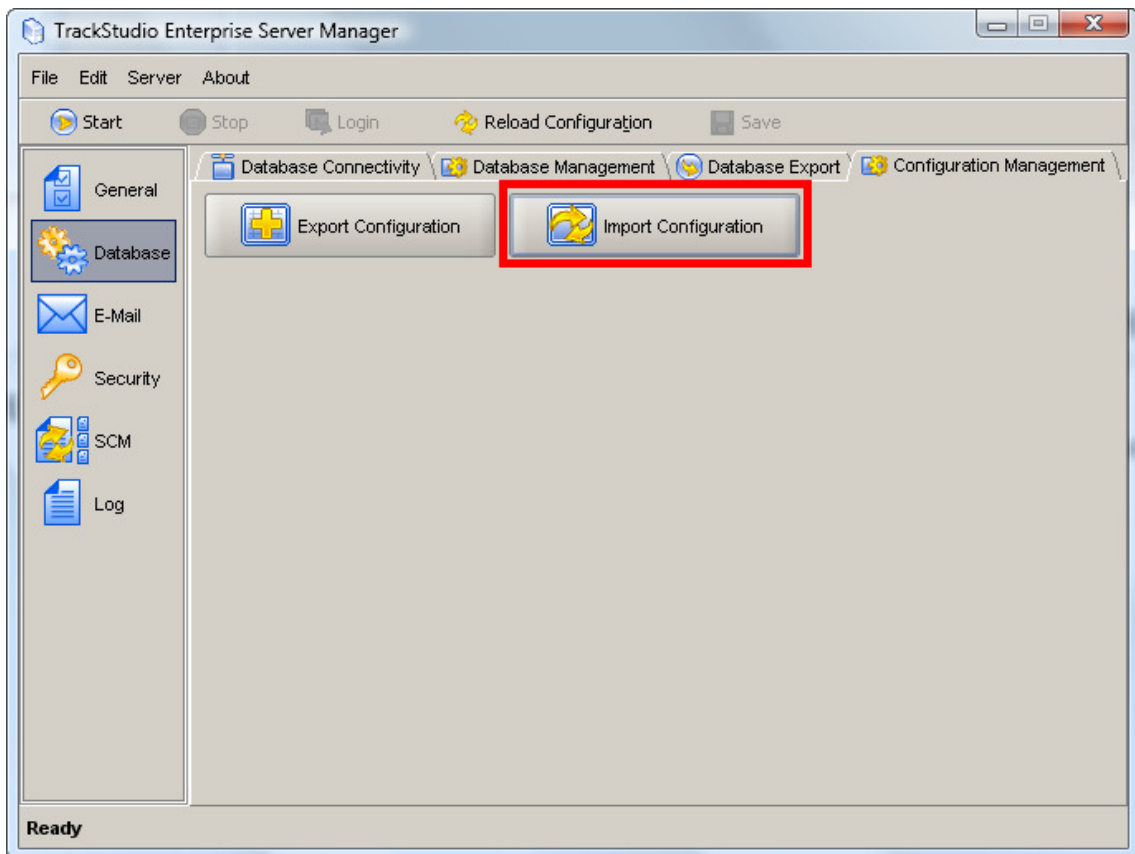


Рис.5.

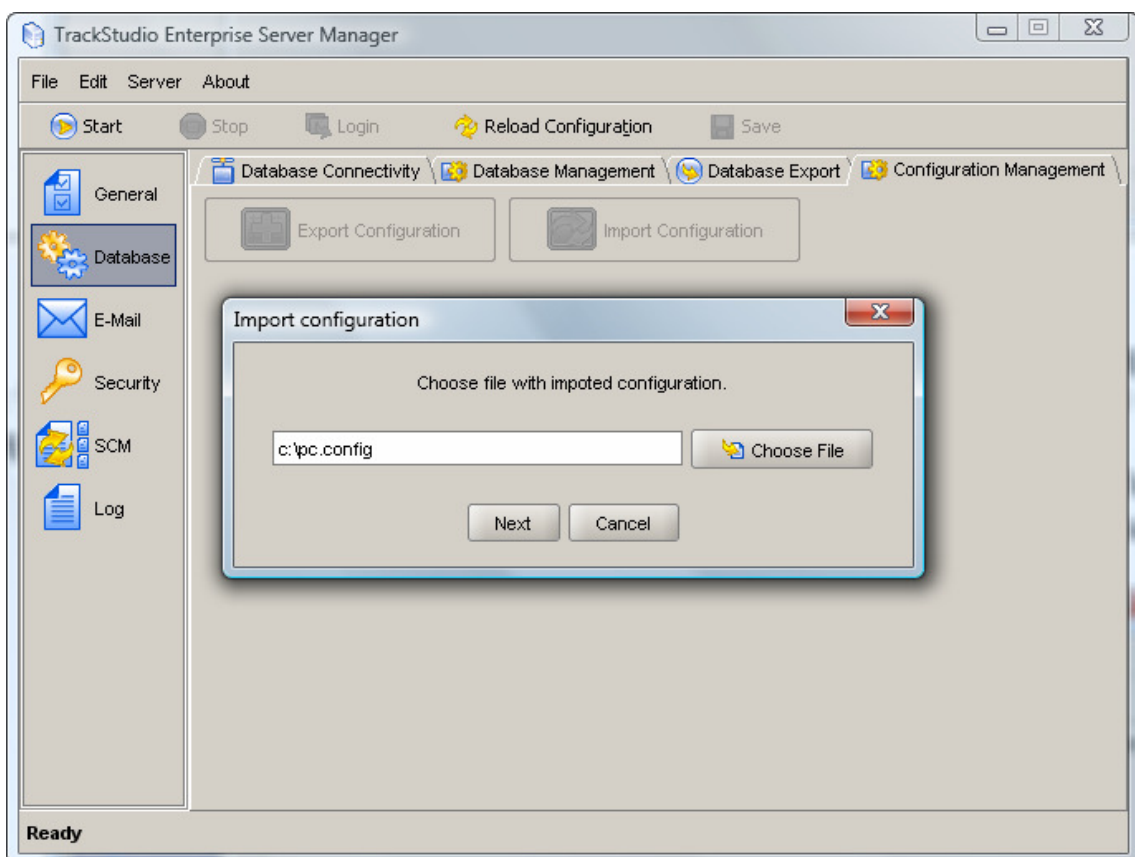


Рис.6.

2. Укажите в качестве файла загружаемой конфигурации файл *ps.config*, который был записан на сменный носитель в п.П.5 и нажмите *Next*, в результате этих действий будет произведен процесс импорта конфигурации в базу данных.
3. Запустите *TrackStudio*.

На этом процесс репликации базы данных *TrackStudio* завершен.